



Airbus A320 Lufthansa

04267-0389

© 2008 BY REVELL GmbH & CO. KG

PRINTED IN GERMANY



Airbus A320 Lufthansa

Die aus vier Mitgliedern bestehende A320-Familie (A318, A319, A320 & A321) leistet den wichtigsten Beitrag für den Erfolg von Airbus als Flugzeughersteller, wobei die A320 mit 150 Sitzplätzen das meistverkaufte Flugzeug dieser Familie ist. Das A320-Programm wurde im März 1982 initiiert und der Erstflug fand am 22. Februar 1987 statt. Erstmals ausgeliefert im Jahre 1988, leistete die A320 Pionierarbeit für den Einsatz von digitalen Fly-by-Wire-Flugkontrollsystemen in Verkehrsflugzeugen. Es werden zwei Triebwerke angeboten, das CFM56 und das IAE V2500. Mit mehr als 3.000 hergestellten Flugzeugen der A320-Familie ist diese die zweitbestverkaufte Düsenflugzeug-Familie aller Zeiten, direkt nach der größten Konkurrenz, Boeings 737-Familie.

Im Hinblick auf die Gesamtzahl der beförderten Fluggäste, ist Lufthansa die größte Fluggesellschaft in Europa (die zweitgrößte Fluggesellschaft ist Air France KLM) und der deutsche Flagcarrier. Der Name des Unternehmens wurde hergeleitet durch die Wörter Luft und Hansa (benannt nach der Hanse - einer mächtigen und Handel treibenden Vereinigung im Mittelalter). Die Fluggesellschaft ist hinsichtlich der gesamten Anzahl an beförderten Passagieren die fünftgrößte Fluggesellschaft der Welt und bietet ihre Dienste zu 209 Destinationen in 81 Ländern an. Gemeinsam mit ihren Partnern fliegt Lufthansa mehr als 410 Destinationen an. Die Lufthansa ist ein Gründungsmitglied der Star Alliance, der weltweit größten Luftfahrtallianz. Die Star Alliance wurde 1997 zusammen mit Thai Airways, United Airlines, Air Canada und Scandinavian Airlines System gegründet. Die Star Alliance besteht derzeit aus 20 Fluggesellschaften und 3 regionalen Mitgliedern.

Lufthansa verfügt neben 20 x A319 und 31 x A321 über 36 x A320-200 (+ 14 weitere, die bereits in Auftrag gegeben wurden), die größtenteils für Flüge innerhalb Europas eingesetzt werden, die A321 aber auch in Nordafrika und im Nahen Osten.

Airbus A320 Lufthansa

The four member A320 family (A318, A319, A320 & A321) is the most important contributor to Airbus success as an airliner manufacturer, with the 150 seat A320 being the best selling member of this family. The A320 program was launched in March 1982, and the first flight occurred on February 22 1987. First delivered in 1988, the A320 pioneered the use of digital fly-by-wire flight control systems in a commercial aircraft. Two engines are offered, the CFM56 and IAE V2500. With more than 3,000 aircraft of the A320 family built, it is the second best-selling jet airliner family of all time after the family's primary competition, the Boeing 737.

Lufthansa is the largest airline in Europe in terms of overall passengers carried (second is Air France KLM), and the flag carrier of Germany. The name of the company is derived from Luft (the German word for „air“), and Hansa (after Hanseatic League, the powerful medieval trading group). The airline is the world's fifth largest airline in terms of overall passengers carried, operating services to 209 destinations in 81 countries. Together with its partners Lufthansa services over 410 destinations. Lufthansa is a founding member of Star Alliance, the world's largest airline alliance. Star Alliance was formed in 1997 together with Thai Airways, United Airlines, Air Canada and Scandinavian Airlines System. Star Alliance has now 20 member airlines and 3 regional members.

Lufthansa has 36x A320-200 (+ 14x on order) in its inventory, aside 20x A319 and 31x A321 and uses them mainly for flight within European countries, additionally the A321 in North Africa and the Middle East.

Form hergestellt und im Eigentum von Revell GmbH & Co. KG. Widerrechtliche Nachahmungen werden gerichtlich verfolgt.

Ce produit est propriété de la société Revell GmbH & Co. KG. Toute utilisation ou duplication frauduleuse fera l'objet de poursuites en justice.

Modelado y en propiedad de Revell GmbH & Co. KG. Imitaciones ilícitas serán perseguidas por la ley.

Forma prodotta dalla Revell GmbH & Co. KG. e di proprietà della stessa impresa, la quale procederà legalmente contro ogni imitazione abusiva.

Malli on Revell GmbH & Co. KG. valmistama ja omaisuutta. Laittomaan kopiointiin tullaan puuttamaan oikeudellisiin toimin.

Formen er produsert og eies av Revell GmbH & Co. KG. Etterligning uten tillatelse vil bli gjenstand for rettslig forfølgelse.

Produkcja i prawa własności firmy Revell GmbH & Co. KG. Nielegalne podrobienie jest zabronione pod odpowiedzialnością sądowną.

Model, Revell GmbH & Co. KG. firmasının mülkiyeti altında imal edilmiştir. Kanuna aykırı taklitler mahkemece takip edilecektir.

A forma előállításja és a tulajdonjog birtokosa a Revell GmbH & Co. KG. A jogellenes utánzatokat és hamisítványokat bíróságilag üldözük, üldözük.

Mould manufactured by and property of Revell GmbH & Co. KG. Illegal imitations are subject to prosecution.

Vorm vervaardigd door en eigendom van Revell GmbH & Co. KG. Onrechtmatige nabootsingen worden gerechtelijk vervolgd.

Formas produzidas e de propriedade da Revell GmbH & Co. KG. Cópias não autorizadas serão processadas juridicamente como determinado na lei.

Modellen tillverkad av och tillhör Revell GmbH & Co. KG. All kopiering beivras enligt lagen om upphovsrätt.

Formen er fremstillet af Revell GmbH & Co. KG. som også har ejendomsret. Lovstridige efterligninger sagsøges.

Μοδελή ιζοτιολενα ι ιιαζεται σοβςτνεσναοια φηρμς Revell GmbH & Co. KG. Προτιβοζονομς ποδελςια πρςσελυομενα ι συδςβςομ πορταδς.

Η μορφή κατασκευάστηκε και περιήλθε στην ιδιοκτησία της Revell GmbH & Co. KG. Οι παράνομες μιμήσεις θα καταδιώκονται δικαστικά.

Tvar byl vytvořen firmou Revell GmbH & Co. KG. a je jejím vlastnictvím. Proti nezákonným napodobením se bude postupovat soudní cestou.

Forma je proizvedena i je vlasništvo Revell GmbH & Co. KG. Neovlaćene kopije bodo pravno kažnjene.

Verwendete Symbole / Used Symbols

Bitte beachten Sie folgende Symbole, die in den nachfolgenden Baustufen verwendet werden.

Veillez noter les symboles indiqués ci-dessous, qui sont utilisés dans les étapes suivantes du montage.

Sivance tener en cuenta los símbolos facilitados a continuación, a utilizar en las siguientes fases de construcción.

Si prega di fare attenzione ai seguenti simboli che vengono usati nei susseguenti stadi di costruzione.

Huomioi seuraavat symbolit, joita käytetään seuraavissa kokoonamisvaiheissa.

Legg merke til symbolene som benyttes i monteringsstoppene som følger.

Proszę zwracać na następujące symbole, które są użyte w poniższych etapach montażowych

Daha sonraki montaj basamaklarında kullanılacak olan, aşağıdaki semboller lütfen dikkat edin.

Kérjük, hogy a következő szimbólumokat, melyek az alábbi építési fokokban alkalmazásra kerülnek, vegyétek figyelembe.

Please note the following symbols, which are used in the following construction stages.

Neem a.u.b. de volgende symbolen in acht, die in de onderstaande bouwfasen worden gebruikt.

Por favor, preste atenção aos símbolos que seguem pois os mesmos serão usados nas próximas etapas de montagem.

Observera: Nedanstående piktogram används i de följande arbetsmomenten.

Les vništvi märke til følgende symboler, som benyttes i de følgende byggestadier.

Показаны, обратите внимание на следующие символы, которые используются в последующих операциях сборки.

Παρακαλώ προσέξτε τα παρακάτω σύμβολα, τα οποία χρησιμοποιούνται στις παρακάτω βαθμίδες συναρμολόγησης.

Dbejte pozornost na dále uvedené symboly, které se používají v následujících konstrukčních stupních.

Prosimo za Vašu pozornost na sledeće simbole ki se uporabljajo v naslednjih korakih gradbe.



Abziehbild in Wasser einweichen und anbringen
Soak and apply decals
Mouiller et appliquer les décalcomanies
Transfer in water even laten weken en aanbrengen
Remojar y aplicar las calcomanías
Pôr de molho em água e aplicar o decalque
Immergere in acqua ed applicare decalcomanie
Blöt och fäst dekalerna
Kostuta siirtokuvaa vedessä ja aseta paikalleen
Fukt motivet i varmt vann og før det over på modellen
Dypp bildet i vann og sett det på
Переводную картинку намочить и нанести
Zmęczyć kalkomanie w wodzie a następnie nakleić
βουτήξτε τη χαλκομανία στο νερό και τοποθετήστε την
Çıkartmayı suda yumuşatın ve koyun
Obtisk namočite ve vodě a umistit
a matricát vizben beáztatni és felhelyezni
Preslikač potopiti v vodo in zatem nanašati



Kleben
Glue
Coller
Lijmen
Engomar
Colar
Incollare
Limmas
Liimaa
Limes
Lim
Клеить
Przykleić
κόλλημα
Yapıştırma
Lepeni
ragasztani
Lepti



Nicht kleben
Don't glue
Ne pas coller
Niet lijmen
No engomar
Não colar
Non incollare
Limmas ej
Älä liimaa
Skal IKKE limes
Ikke lim
Не клеить
Nie przyklejać
μη κολλάτε
Yapıştırmayın
Nem szabad ragasztani
Ne lepti



Wahlweise
Optional
Facultatit
Naar keuze
No engomar
Alternado
Facultativo
Valfritt
Valitettömest
Valfritt
Valfritt
Ha valjór
Do wyboru
εναλλακτικά
Segmeli
Voliteľné
tetszés szerint
način izbire



Anzahl der Arbeitsgänge
Number of working steps
Nombre d'étapes de travail
Het aantal bouwstappen
Número de operaciones de trabajo
Número de etapas de trabalho
Numero di passaggi
Antal arbetsmoment
Työvaiheiden lukumäärä
Antall arbeidstrinn
Antall arbeidstrinn
Количество операций
Liczba operacji
αριθμός των εργασιών
İş safhalarının sayısı
Počet pracovných operáci
a munkafolyamatok száma
Številka koraka montaže



Klarsichtteile
Clear parts
Pièces transparentes
Transparente onderdelen
Limpiar las piezas
Peça transparente
Parte trasparente
Genomskinliga detaljer
Läpinäkyvät osat
Transparente deler
Giennoskigtige deler
Прозрачные детали
Elementy przezroczyste
διαφανή εξαρτήματα
Şeffaf parçalar
Průzračné díly
átátszó alkatrészek
Deli ki se jasno vide



Gleichen Vorgang auf der gegenüberliegenden Seite wiederholen
Repeat same procedure on opposite side
Opérer de la même façon sur l'autre face
Dezelfde handeling herhalen aan de tegenoverliggende kant
Realizar el mismo procedimiento en el lado opuesto
Repetir o mesmo procedimento utilizado no lado oposto
Stessa procedura sul lato opposto
Upprepa proceduren på motsatta sidan
Toista sama toimenpide kuten vieriseisällä sivulla
Det samme arbejdet gentages på den modsatliggende side
Gjenta prosedyren på siden tværs overfor
Повторять такую же операцию на противоположной стороне
Taki sam przebieg czynności powtórzyc na stronie przeciwnej
επαναλάβετε την ίδια διαδικασία στην απέναντι πλευρά
Aynı işlemi karşı tarafta tekrarlayın
Stejný postup zopakovat na protilehlé straně
ugyanazt a folymatot a szemben található oldalon megismételni
Isti postopek ponoviti in na suprotni strani



Abbildung zusammengesetzter Teile
Illustration of assembled parts
Figure représentant les pièces assemblées
Afbelding van samengevoegde onderdelen
Ilustración piezas ensambladas
Figura representando peças encaixadas
Illustrazione delle parti assemblate
Bilden visar dalarna hopsatta
Kuva yhteensillitellyistä osista
Illustrasjonen viser de sammensatte delene
Illustrasjon, sammensatte deler
Изображение смонтированных деталей
Pysunek złożonych części
απεικόνιση των συναρμολογημένων εξαρτημάτων
Birleştirilen parçaların şekli
Zobrazení sestavených dílů
összeállított alkatrészek ábrája
Slika slopljenega dela



Mit einem Messer abtrennen
Detach with knife
Détacher au couteau
Met een mesje afsnijden
Separar con un cuchillo
Separar unhaspartes uma faca
Separare con coltello
Skijs loss met kniv
Inreta vaizda
Atdalnes med en kniv
Skijs av med en kniv
Отделя с ножом
Odelajc nožem
Αιχμαρξίστε με ένα μαχαίρι
Bir bıçak ile kesin
Oddělit pomocí nože
kés segítségével leválasztani
Odeljiti z nožem



Bauteile trocknen lassen
Allow the parts to dry
Laisser sécher les pièces
Onderdelen laten drogen
Dejar secar las piezas
Deixar secar os componentes
Far asciugarsi i componenti
Anna osien kuivua
La delene tørke
Lad komponenterne tørre
Låt byggdelarna torka
Дати деталям высохнуть
Czeszc pozostawic do wyschniecia
Αφήστε τα μέρη να στεγνώσουν
Alkatrészeket hagyja száradni
Jednotlivé díly nechce zaschnout
Pustite da sestavni deli posušijo



Klebeband
Adhesive tape
Dévidoir de ruban adhésif
Plakband
Cinta adhesiva
Fita adesiva
Nastro adesivo
Tejp
Teippi
Tape
Tape
Клейкая лента
Tasma klejaca
κολλητική ταινία
Yapıştırma bandı
Lepící páska
ragasztószalag
Traka z lepilom

Beiliegenden Sicherheitstext beachten / Please note the enclosed safety advice

D: Beiliegenden Sicherheitstext beachten und nachschlagebereit halten.

GB: Please note the enclosed safety advice and keep safe for later reference.

F: Respecter les consignes de sécurité ci-jointes et les conserver à portée de main.

NL: Houdt u aan de bijgaande veiligheidsinstructies in hou deze steeds bij de hand.

E: Observar y siempre tener a disposición este texto de seguridad adjunto.

I. Seguire le avvertenze di sicurezza allegate e tenerle a portata di mano.

P: Ter em atenção o texto de segurança anexo e guardá-lo para consulta.

S: Beakta bifogad säkerhetstext och håll den i beredskap.

FIN: Huomioi ja säilytä ohjeiset varoitukset.

DK: Overhold vedlagte sikkerhedsanvisninger og hav dem liggende i nærheden.

N: Ha alltid vedlagt sikkerhetstekst klar til bruk.

RUS: Соблюдать прилагаемый текст по технике безопасности, хранить его в легко доступном месте.

PL: Stosować się do załączonej karty bezpieczeństwa i mieć ją stale do wglądu.

GR: Προσέξτε τις συνημμένες υποδείξεις ασφαλείας και φυλάξτε τις έτσι ώστε να τις έχετε πάντα σε διάθεσή σας.

TR: Ekteki güvenli talimatlarını dikkate alıp, bakabileceğiniz bir şekilde muafaza ediniz.

CZ: Dbejte na příložený bezpečnostní text a mějte jej připravený na dosah.

H: A mellékelt biztonsági szöveget vegye figyelembe és tartsa fellapozásra készen!

SLO: Priložena varnostna navodila izvajajte in jih hranite na vsem dostopnem mestu.

Dieser Bausatz wurde in mehrfachen Qualitäts- und Gewichtskontrollen auf Vollständigkeit überprüft. Reklamationen können nur bearbeitet werden, wenn die **Bauanleitung**, das aus der Kartontage herausgeschnittene **EAN-Strichcode-Feld** und der **Kassenbon** eingeschickt werden. Bitte haben Sie Verständnis dafür, dass wir nur Gewährleistung bei aktuellen Artikeln übernehmen können, die im Zeitraum der letzten 24 Monate erworben worden sind. **Unfrei eingesandte Reklamationssendungen werden von uns nicht angenommen!**
"Einzelteile für Umbauten können gegen Vorkasse erworben werden". Unsere Adresse: Revell GmbH & Co. KG, Abteilung X, Henschelstr. 20-30, 32257 Bünde. Dieser Direktservice gilt für die Länder: Deutschland, Benelux, Österreich, Frankreich, Großbritannien. Reklamationen aus den übrigen Ländern werden über die jeweiligen Distributeure abgewickelt. Bitte kontaktieren Sie Ihren Händler.

This Model Kit has been subject to extensive quality and weight checks during the manufacturing process to ensure it leaves our warehouse in perfect condition. We are only able to process applications for missing parts if the following procedure is followed. In all cases the following will be required before we are able to process any request: Original receipt (proof of purchase) original instruction sheets (will be returned) and the bar code cut out of the box. We may not be able to process requests for products that have been discontinued for more than 24 months. Products that are returned directly to us without prior authorisation by a company representative will not be accepted and returned to sender. Replacement parts for conversion or spares will continue to be available however they will incur a handling charge. Please write to: Department X Revell GmbH & Co. KG, Henschelstr 20-30, 32257 Bünde.

This direct Service is only available in the following markets: Germany, Benelux, Austria, France & Great Britain, Revell GmbH & Co. KG, Boston House, 64-66 Queensway, Hemel Hempstead, Herts, HP2 5HA, Great Britain.

For all other markets please contact your local dealer or distributor directly.

Afin de vous donner entière satisfaction et pour nous assurer que tous les éléments nécessaires au montage de votre maquette sont présents dans la boîte, cet article a subi dans son intégralité divers contrôles qualitatifs ainsi que des contrôle de poids.

Si toutefois vous deviez nous faire part de certaines réclamations, nous vous prions de bien vouloir vous adresser à votre revendeur habituel, muni de la notice de montage, du code EAN découpé sur la boîte, ainsi que de votre ticket de caisse.

Le SAV ne sera assuré que pour les articles ayant été acquis depuis moins de 24 mois. Les pièces de rechange utilisées pour la transformation de maquettes pourront être obtenues en pré-paiement. Dans le cas où vous n'obtiendriez pas satisfaction, vous pouvez vous adresser directement à notre service SAV à l'adresse suivante: REVELL GmbH & Co. KG, Abteilung X, Henschelstraße 20-30, D-32257 Bünde cw Revell GmbH & Co. KG, 14 B, rue du Chapeau Rouge, F-21000 Dijon, France.

Pour tous les autres marchés, merci de prendre contact avec votre détaillant ou distributeur.

Deze bouwdoos werd verscheidene malen volledig gecontroleerd op kwaliteit en gewicht. Klachten kunnen slechts in behandeling worden genomen indien de bouwhandleiding, de uit de doos geknipte EAN - streepjescode en de kassabon zijn meegezonden. Wij vragen om uw begrip dat wij alleen garantie kunnen geven voor huidige artikelen die binnen een periode van de laatste 24 maanden zijn gekocht. Onvolledig ingezonden klachten kunnen niet in behandeling worden genomen. Onderdelen voor ombouw kunnen tegen vooruitbetaling gekocht worden.

Ons adres is: Revell GmbH & Co. KG, Afdeling X, Henschelstrasse 20-30, 32257 Bünde, Duitsland. Deze directe service geldt alleen voor de volgende landen: Duitsland, Benelux, Oostenrijk, Frankrijk, Groot Brittannië.

Klachten afkomstig uit overige landen worden via de eventuele lokale vertegenwoordigers van Revell afgewikkeld. Wij verzoeken U contact op te nemen met uw winkelier.

Benötigte Farben / Used Colors

Benötigte Farben
Required colours

Peintures nécessaires
Benodigde kleuren

Pinturas necesarias
Tintas necessárias

Colori necessari
Använda färger

Tarvittavat värit
Du trenger følgende farger

Nodvendige farger
Необходимые краски

Potrzebne kolory
Απαιτούμενα χρώματα

Gerekli renkler
Potřebné barvy

Szükséges színek.
Potrebne barve

A

weiß, glänzend 4
white, gloss
blanc, brillant
wit, glansend
brillante
blanco, brillante
branco, brillante
branco, lucente
vit, blank
valkoinen, kiiltävä
hvid, skinnende
hvit, blank
белый, блестящий
biały, blyszczący
λευκό, γυαλιστερό
beyaz, parlak
білі, лєсклі
fehér, fényes
bela, bleskajoča

B

anthrazit, matt 9
anthracite grey, matt
anthracite, mat
antracit, mat
antracite, mate
antracite, fosco
antracite, opaco
antracit, matt
antrasiitti, himmeä
koksgrå, mat
antrasit, matt
антрацит, матовый
antracyt, matowy
ανθρακί, ματ
antrasit, mat
antracit, matná
antracit, matt
tamno siva, mat

C

aluminium, metallic 99
aluminium, metallic
aluminium, métallique
aluminium, metallic
aluminio, metalizado
aluminio, metalico
aluminio, metalico
aluminium, metallic
alumiini, metallikiitto
aluminium, metallak
aluminium, metallic
алюминиевый, металл
aluminium, metaliczny
αλουμινίου, μεταλλικό
aluminium, metalik
hilniková, metaliza
aluminium, metáll
aluminium, metalik

D

grau, seidennatt 374
grey, silky-matt
gris, satiné mat
grjs, zijdemat
gris, mate seda
cinzento, fosco sedoso
grigio, opaco seta
grå, sidenmatt
harmaa, silkinhimeä
grå, silkemat
grå, silkemat
серый, шелковисто-матовый
szary, jedwabisto-matowy
γκρι, μεταξωτό ματ
grj, ipek mat
sedá, hedvábné matná
szürke, selyemmatt
siva, svila mat

E

eisen, metallic 91
steel, metallic
coloris fer, métallique
ijzerkleurig, metallic
ferroso, metalizado
ferro, metalico
ferro, metalico
järnfärg, metallic
teräksenvärinen, metallikiitto
jern, metallak
jern, metallic
стальной, металл
żelazo, metaliczny
σιδηρού, μεταλλικό
demir, metalik
železná, metaliza
vas, metáll
železna, metalik

F

lufthansa-blau, seidennatt 350
'Lufthansa' blue, silky-matt
bleu 'Lufthansa', satiné mat
Lufthansa blauw, zijdemat
azul Lufthansa, mate seda
azul Lufthansa, fosco sedoso
blu Lufthansa, opaco seta
Lufthansa-blå, sidenmatt
Lufthansa-sininen, silkinhimeä
Lufthansa-blå, silkemat
Lufthansa-blå, silkemat
синий «люфтганза», шелк.-матовый
nieb.-Lufthansa, jedwabisto-matowy
μπλε α'υά'αδύα, μεταξωτό ματ
lufthansa mavisi, ipek mat
modrá Lufthansa, hedvábné matná
Lufthansa-kék, selyemmatt
lufthansa plava, svila mat

G

hellgrau, seidennatt 371
light grey, silky-matt
gris clair, satiné mat
lichtgrjjs, zijdemat
gris claro, mate seda
cinzento claro, fosco sedoso
grigio chiaro, opaco seta
lysgrå, sidenmatt
vazaleanharmaa, silkinhimeä
lysegrå, silkemat
lysgrå, silkemat
светло-серый, шелковисто-матовый
jasnoszary, jedwabisto-matowy
ανοιχτό γκρι, μεταξωτό ματ
açik gri, ipek mat
světłešedá, hedvábné matná
világosszürke, selyemmatt
sveto siva, svila mat

H

feuerrot, glänzend 31
fiery red, gloss
rouge feu, brillant
rood helder, glansend
rojo fuego, brillante
vermelho vivo, brilhante
rosso fuoco, lucente
eldróð, blank
tulipunainen, kiiltävä
ildróð, skinnende
ildróð, blank
огненно-красный, блестящий
czerwony ognisty, blyszczący
κόκκινο φωτιάς, γυαλιστερό
ateş kırmızısı, parlak
ohnivě červená, lesklá
tűzpiros, fényes
ogenj rdeča, bleskajoča

I

smaragdgrün, glänzend 61
emerald green, gloss
vert émeraude, brillant
smaragdgrøen, glansend
verde esmeralda, brillante
verde esmeralda, brillante
verde smeraldo, lucente
smaragdgrön, blank
smaragdinvihreä, kiiltävä
smaragdgrön, skinnende
smaragdgrønn, blank
эзелный смарагд, блестящий
szmaragdowy, blyszczący
πράσινο σμαραγδιού, γυαλιστερό
zümrüt yeşili, parlak
smaragdová zelená
smaragdzoöld, fényes
smaragdno zelena, bleskajoča

60 %

J

40 %

eisen, metallic 91 + aluminium, metallic 99
steel, metallic aluminium, metallic
coloris fer, métallique aluminium, métallique
ijzerkleurig, metallic aluminium, metallic
ferroso, metalizado aluminio, metalizado
ferro, metalico aluminio, metalico
ferro, metalico aluminio, metalico
järnfärg, metallic aluminium, metallic
teräksenvärinen, metallikiitto alumiini, metallikiitto
jern, metallak aluminium, metallak
jern, metallic aluminium, metallic
стальной, металл алюминий, металл
żelazo, metaliczny aluminium, metaliczny
σιδηρού, μεταλλικό αλουμινίου, μεταλλικό
demir, metalik aluminium, metalik
železná, metaliza hilniková, metaliza
vas, metáll aluminium, metáll
železna, metalik aluminium, metalik

40 %

L

60 %

mausgrau, matt 47 + aluminium, metallic 99
mouse grey, matt aluminium, metallic
gris souris, mat aluminium, métallique
musgrjjs, mat aluminium, metallic
gris ratón, mate aluminio, metalizado
cinzento paró, fosco aluminio, metalico
grigio topo, opaco aluminio, metalico
musgrå, matt aluminium, metallic
hiirenharmaa, himmeä alumiini, metallikiitto
musegrå, mat aluminium, metallak
musegrå, matt aluminium, metallic
мышьино-серый, матовый алюминий, металл
myszaty, matowy aluminium, metaliczny
γκρι ποντικίου, ματ αλουμινίου, μεταλλικό
fare grisi, mat aluminium, metalik
myši šedá, matná hilniková, metaliza
egérszürke, matt aluminium, metáll
miše siva, mat aluminium, metalik



zur besseren Ausbalancierung mit einem Gewicht beschweren

Add weight for improved stability

Pour une mise en place correcte allourdir

Voor evenwicht gewicht aanbrengen

Colocar un peso para obtener un mejor equilibrio

Utilizar un peso para melhor balanceamento

Per un migliore bilanciamento metterci su un peso

belasta med en vikt för bättre balansering

paremman tasapainon saavuttamiseksi kuormita painolla

Til bedre afbalancering vedhænges en vægt

For bedre avbalansering - belast med en vekt

для лучшего отбалансирования положить груз

dla lepszego wyrównowazenia obciázyc cięzarkiem

για την καλύτερη αντιστάθμιση τοποθετείστε ένα βάρος

Daha iyi dengelemek için bir ağırlık koyun

Za účelem lepšího vyvážení zatížit závažím

a jobb kiegyenlítés érdekében egy nehezéssel ellátni

Zaradi boljše ravnoteže postaviti kontratežo z tegom

Nicht enthalten

Not included

Non fourni

Behoort niet tot de levering

No incluido

Non compresi

Não incluído

Ikke medsendt

Ingår ej

Ikke inkluderet

Eivät sisälly

Δεν συμπεριλαμβάνεται

He содержится

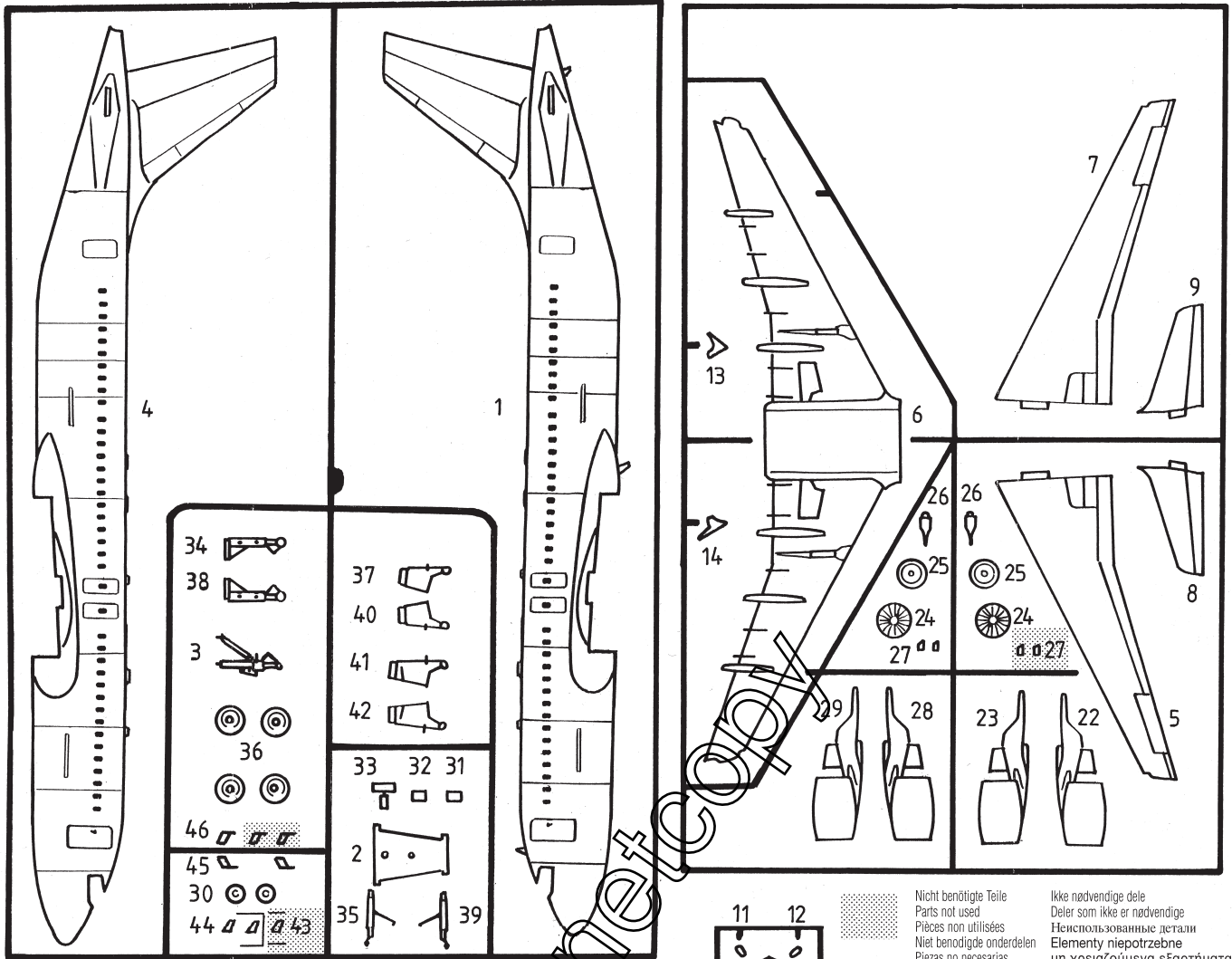
Nem tartalmazza

Nie zawiera

Ni vsebovano

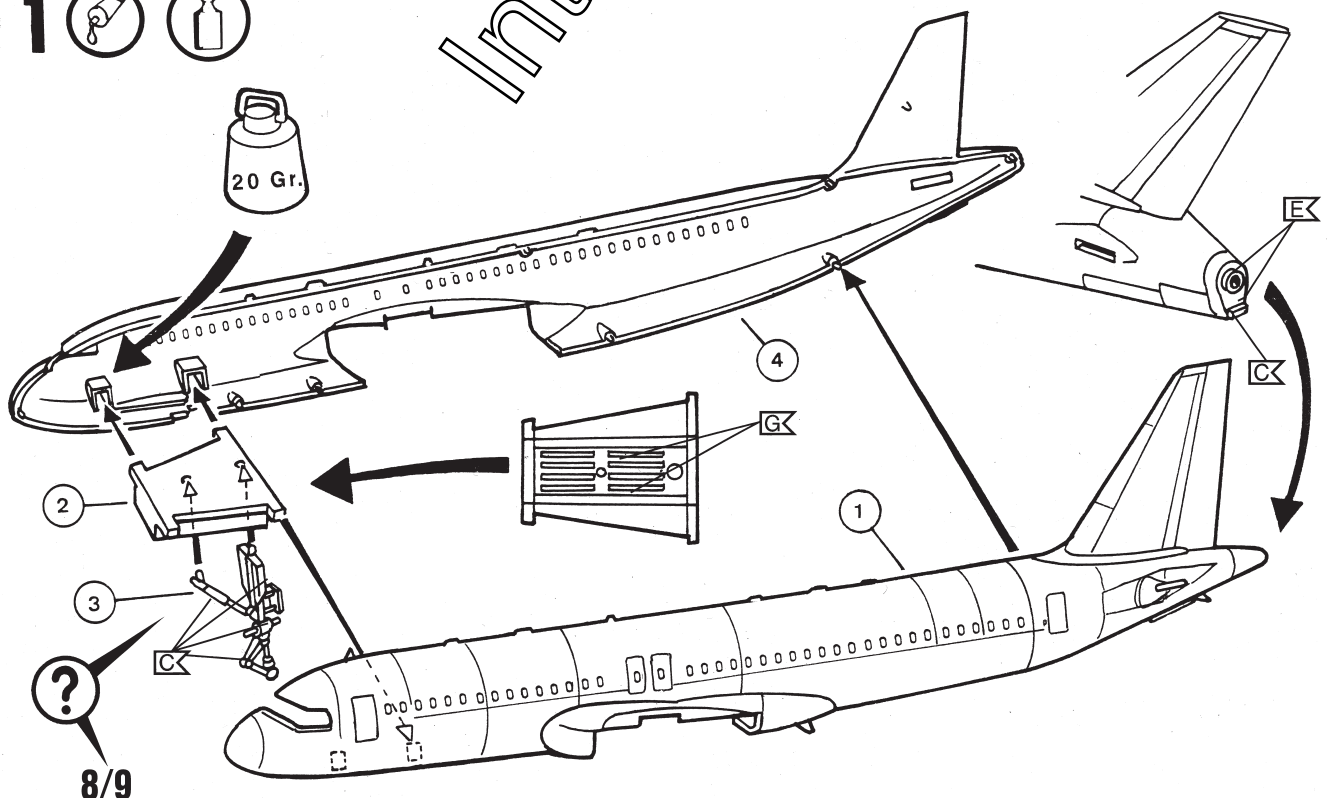
Içerisinde bulunmamaktadır

Neni obsaženo

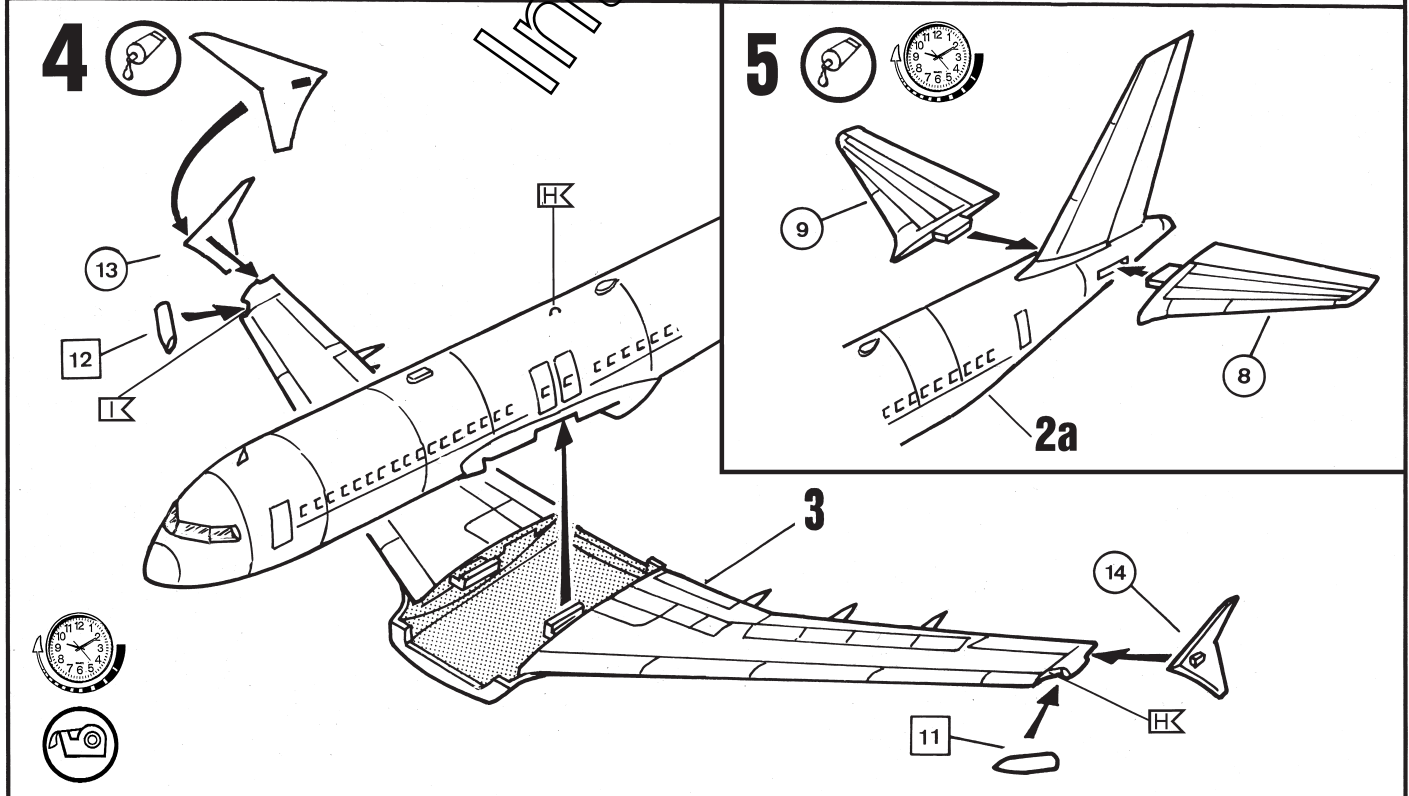
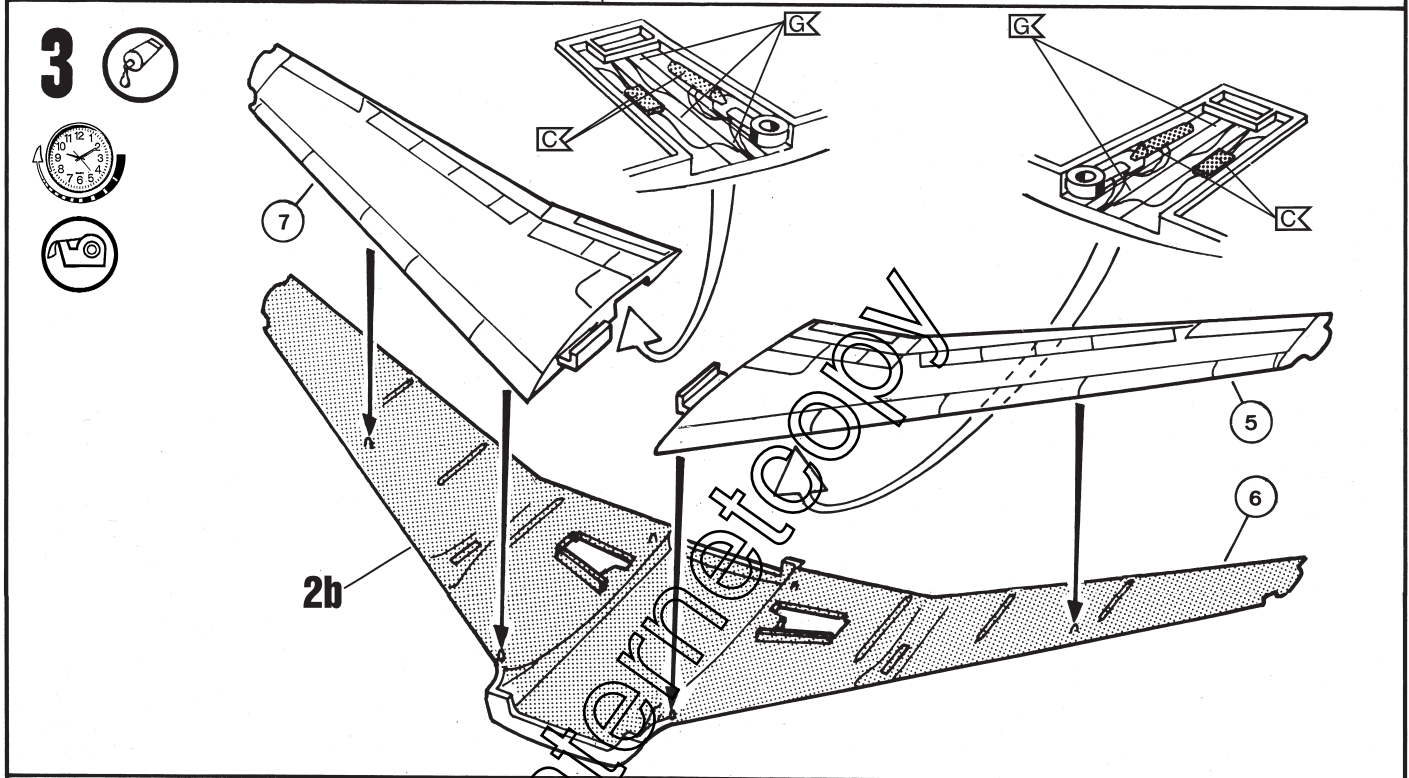
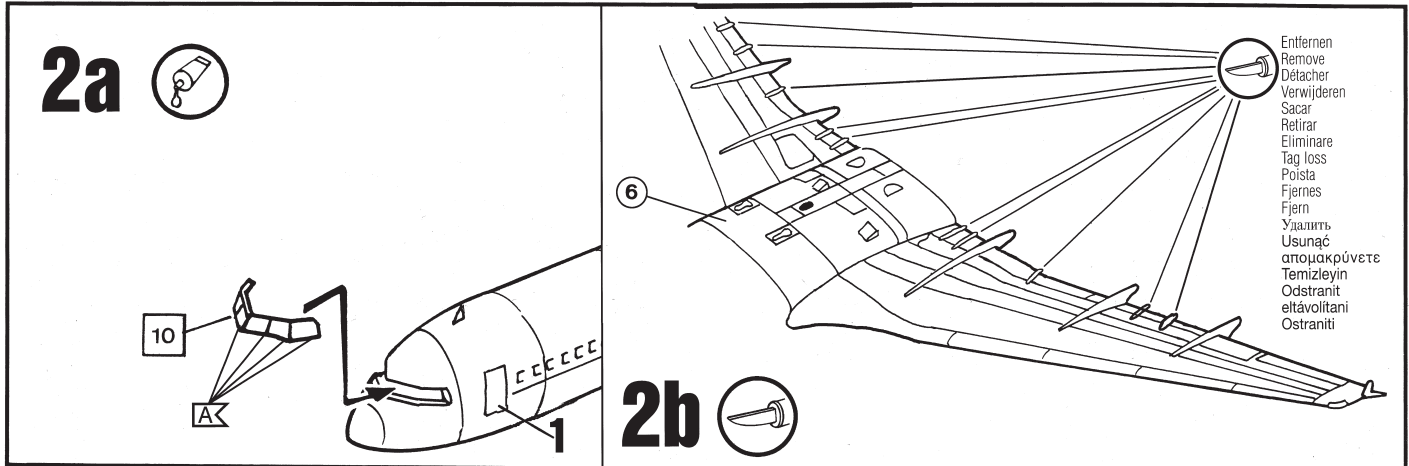


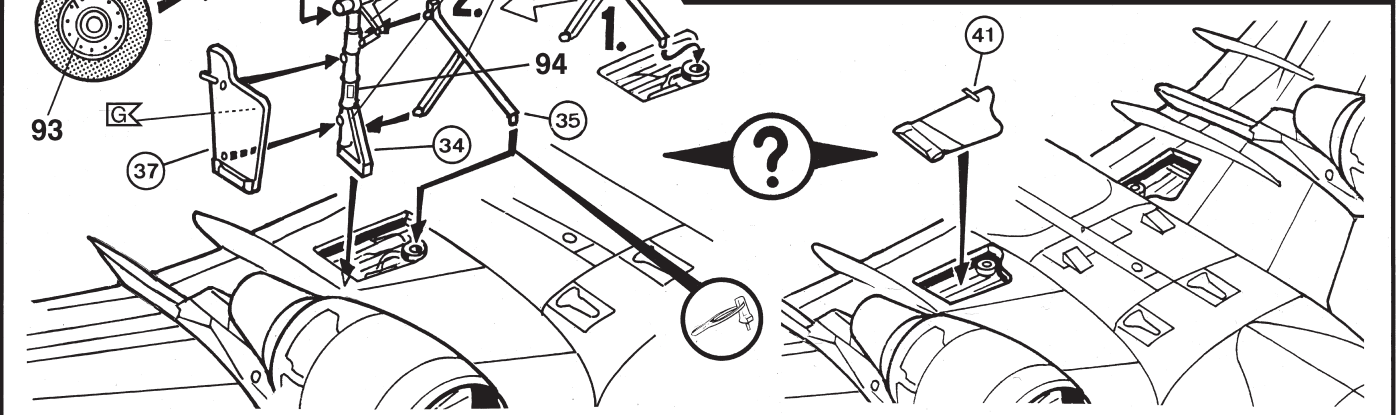
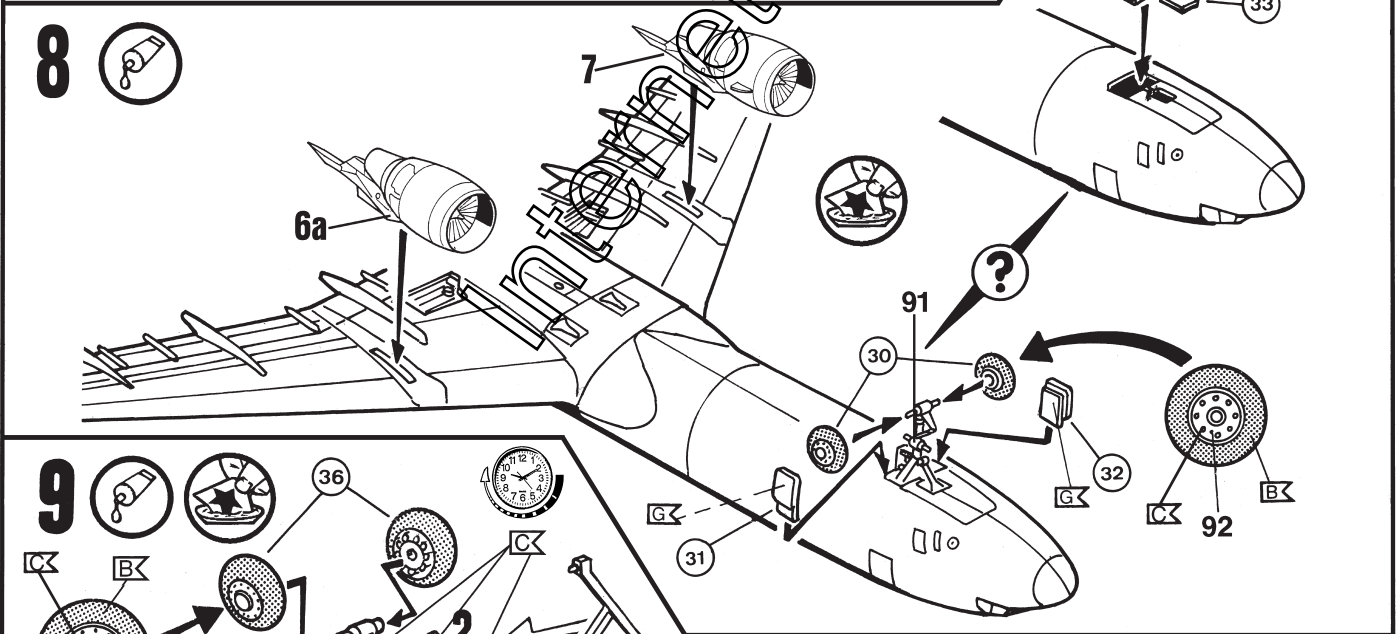
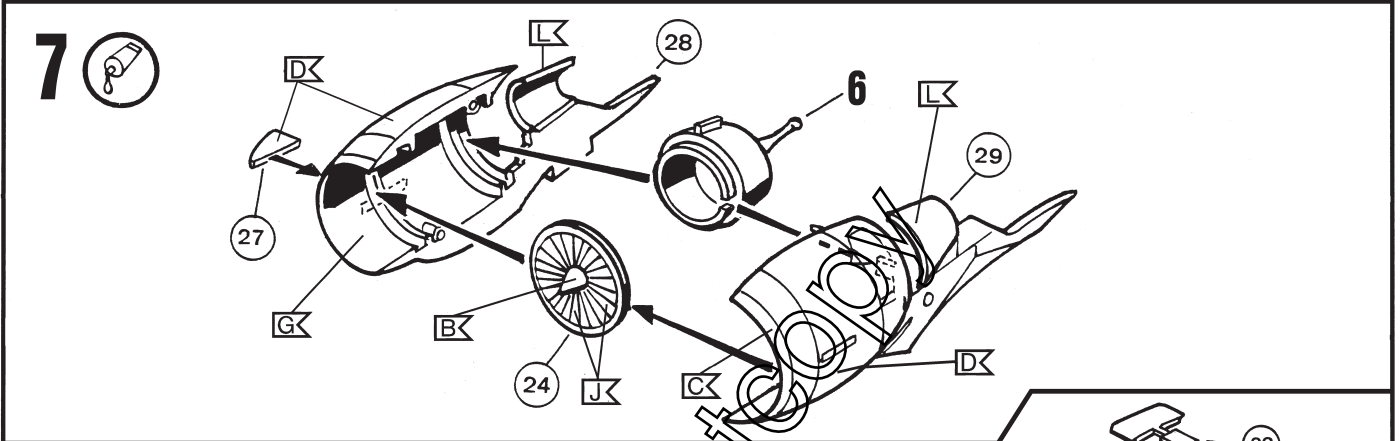
	Nicht benötigte Teile Parts not used Pièces non utilisées Niet benodigde onderdelen Piezas no necesarias Peças não utilizadas Parti non usate Inte använda delar Tarpeellomat osat		Ikke nødvendige dele Deler som ikke er nødvendige Неиспользованные детали Elementy niepotrzebne μη χρειαζόμενα εξαρτήματα Gereksiz parçalar Nepotrebné diely fel nem használt alkatrészek Nepotrební deli
--	--	--	---

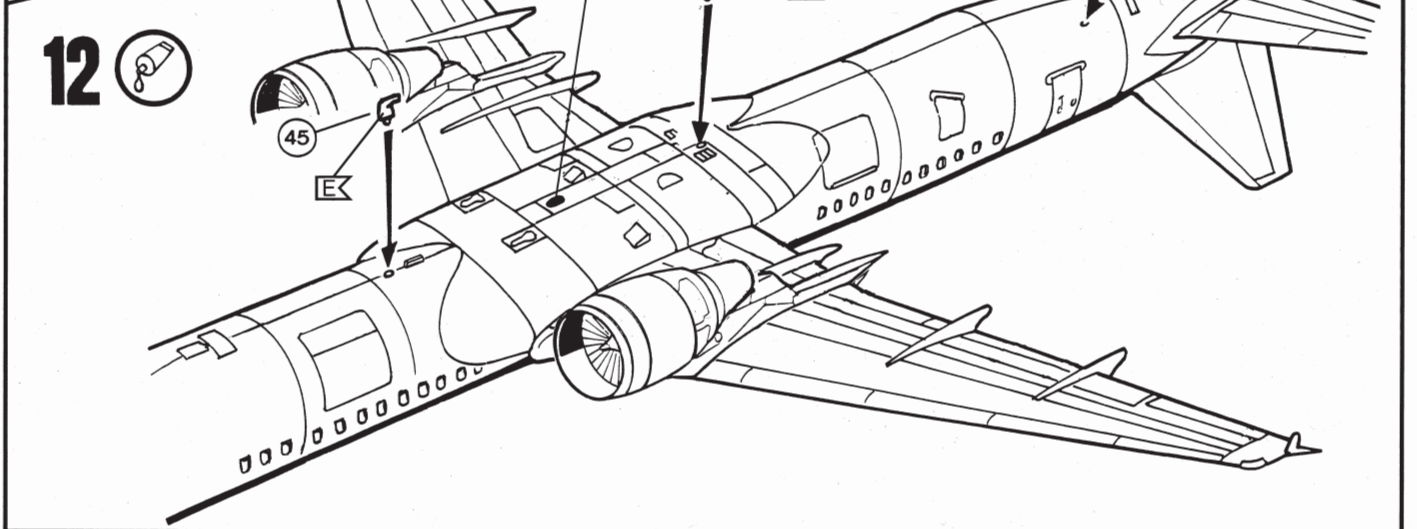
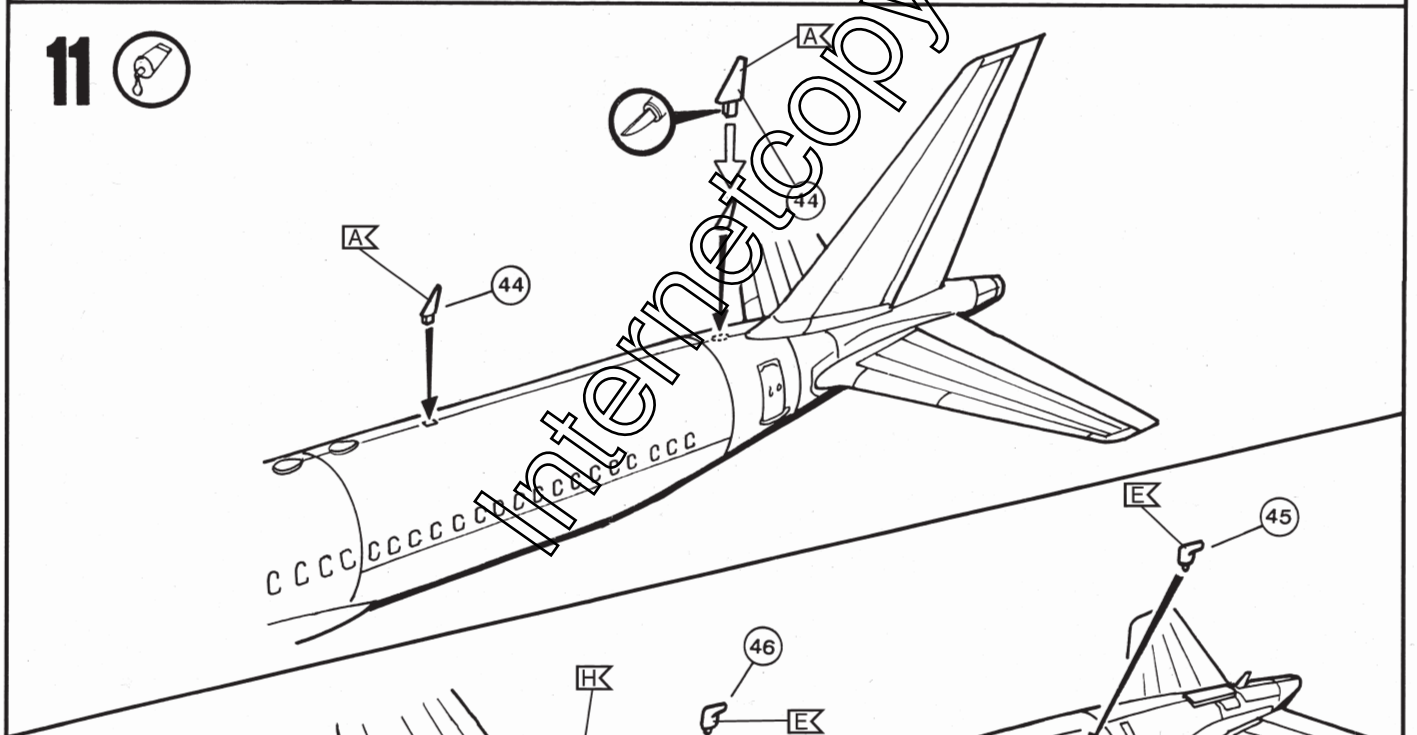
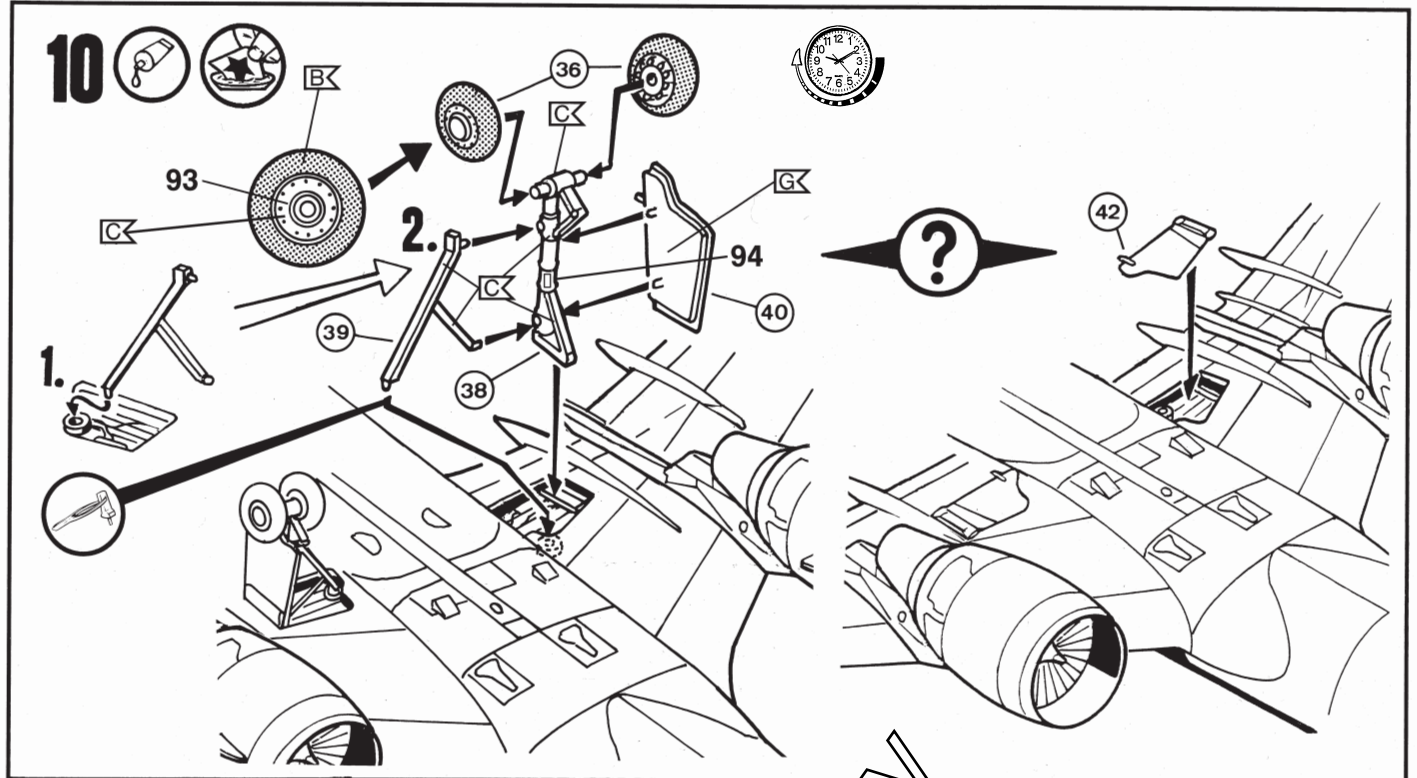
1



8/9







13 Lufthansa Airbus A320-200

